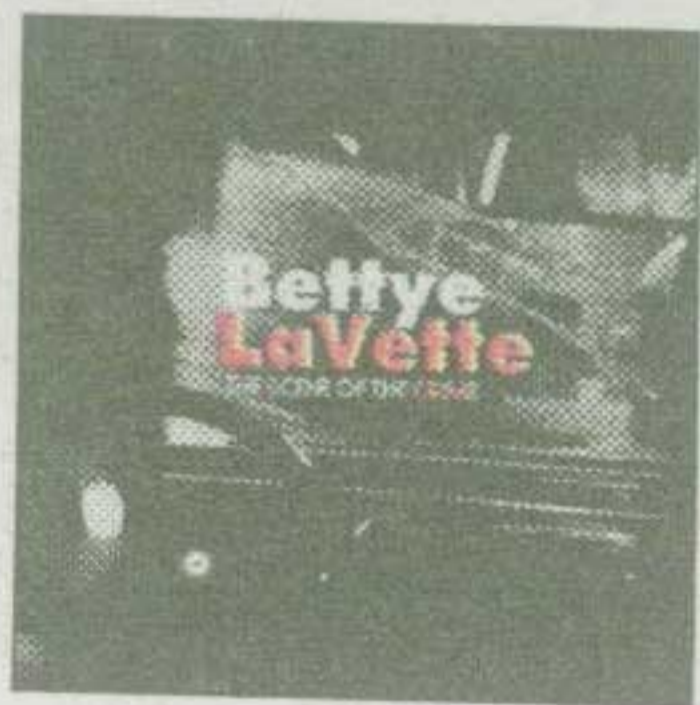


# Bettye Lavette

THE SCENE OF THE CRIME



Anti / Pias



Pesadilla estadounidense sureña. Por esa voz que parece que va a desgarrarse

en la siguiente sílaba, ese piano pantanoso y toda la grasa que despiden las guitarras, parece la sintonía de un mal sueño en el Misisipi. A su lado, Drive-By Truckers, compañía ideal en este brumoso marco. En la garganta de la abuela Bettye, el *soul* se retuerce hasta confundirse con dolorosas piezas de *blues-rock*. ■ CÉSAR ESTABIEL